

Installazione della scheda CMix

Guida alla scheda CMix

La scheda CMix, derivata dalla scheda FLOOR, presenta un firmware modificato che le permette di gestire:

- 1 circuito miscelato
- 1 circuito in diretta, non miscelato (Alta Temperatura, o HT)

I comandi per attivare i due circuiti non sono trasmessi via MODBUS ma tramite 2 contatti puliti (vedi Fig.1).

In questo modo la scheda CMix permette di interfacciare la pompa di calore Kita agli impianti tradizionali con cronotermostato a contatto pulito.

Circuito HT:

Alla chiusura del contatto HT il sistema controlla se l'acqua del puffer è abbastanza calda (riscaldamento) o fredda (raffreddamento) per attivare il relativo circolatore.

Circuito miscelato:

Alla chiusura del contatto CMix il sistema controlla se l'acqua nel puffer è sufficientemente calda (riscaldamento) o fredda (raffreddamento) ed attiva il circuito di miscelazione. Qualora la temperatura del puffer sia troppo calda o troppo fredda la scheda comanda la valvola miscelatrice per mantenere la temperatura di mandata desiderata.

Le uscite dei relè da 1 a 6 possono essere associate al funzionamento del circuito miscelato qualora si desiderasse ad esempio comandare delle testine di zona o eventuali circolatori di rilancio.

Per associare i relè vedi il capitolo Configurazione della scheda CMix.

Note sulla preparazione dell'impianto

Alimentazione: 24Vdc 1A.

Tipo cavo MODBUS: Templari HCC cable (tipo Belden 3105A 2x22AWG shielded)

Tipo cavo alimentazione: 2x1 mmq

Tipo alimentatore: HCC POW 24Vdc, 2.5A

Per ulteriori informazioni sull'installazione fate riferimento al manuale dell'HCC ricevuto insieme al pannello HCC Touch.

Connessioni rete dati modbus

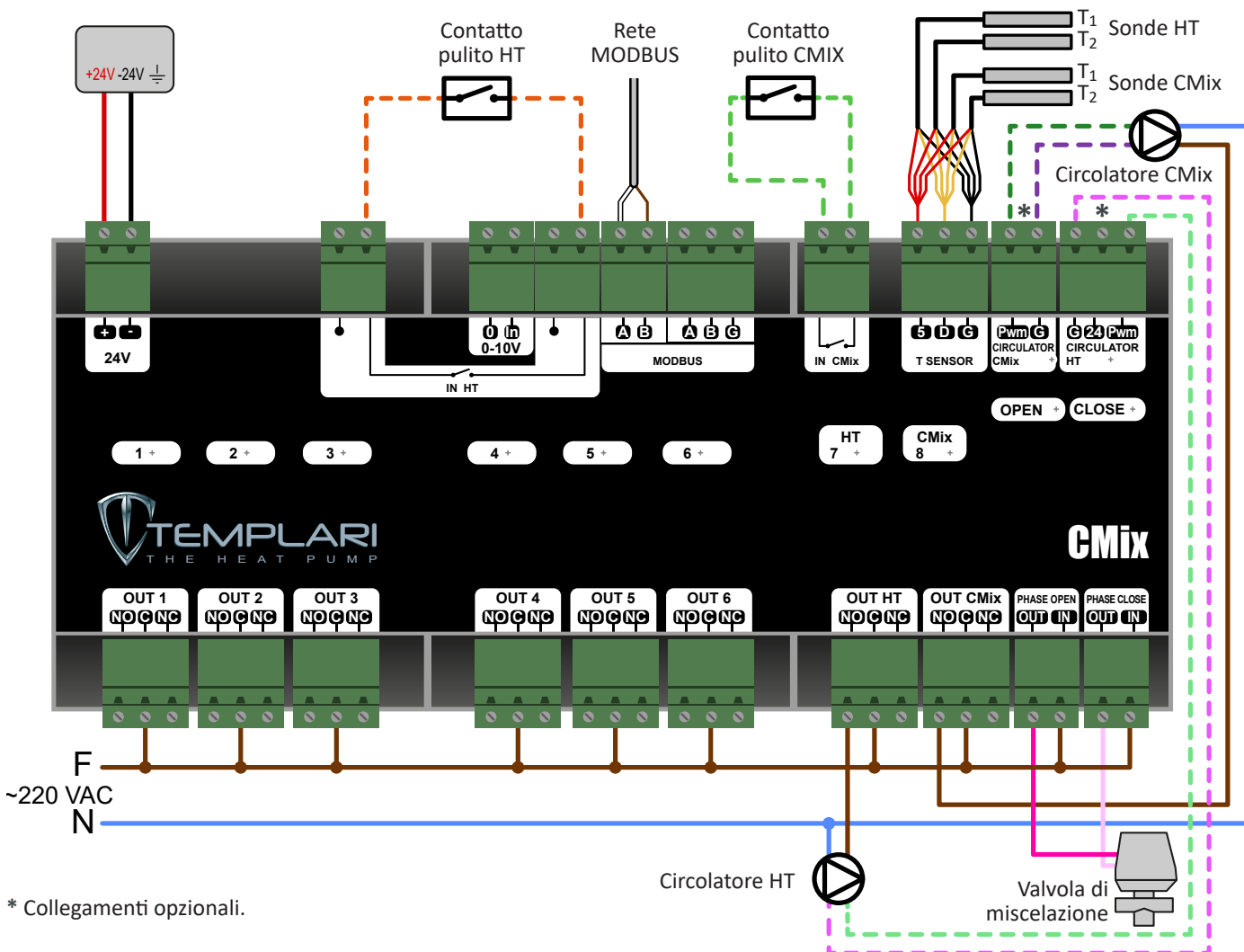
⚠ ATTENZIONE!

Si consiglia l'uso del cavo dati HCC CABLE

La connessione tra la scheda CMix e il pannello Kita Touch può essere effettuata tramite scheda aggiuntiva BMS (figura 2) oppure tramite il connettore P-LAN (figura 3). In questo ultimo caso è obbligatorio connettere il connettore ID9 a massa, come in figura 3.

Le connessioni devono rispettare le indicazioni delle figure, altrimenti il sistema non funzionerà.

Connettere il morsetto di terra dell'alimentatore alla calza di schermatura della rete dati Modbus.



* Collegamenti opzionali.

Figura 1

CMix collegato tramite BMS

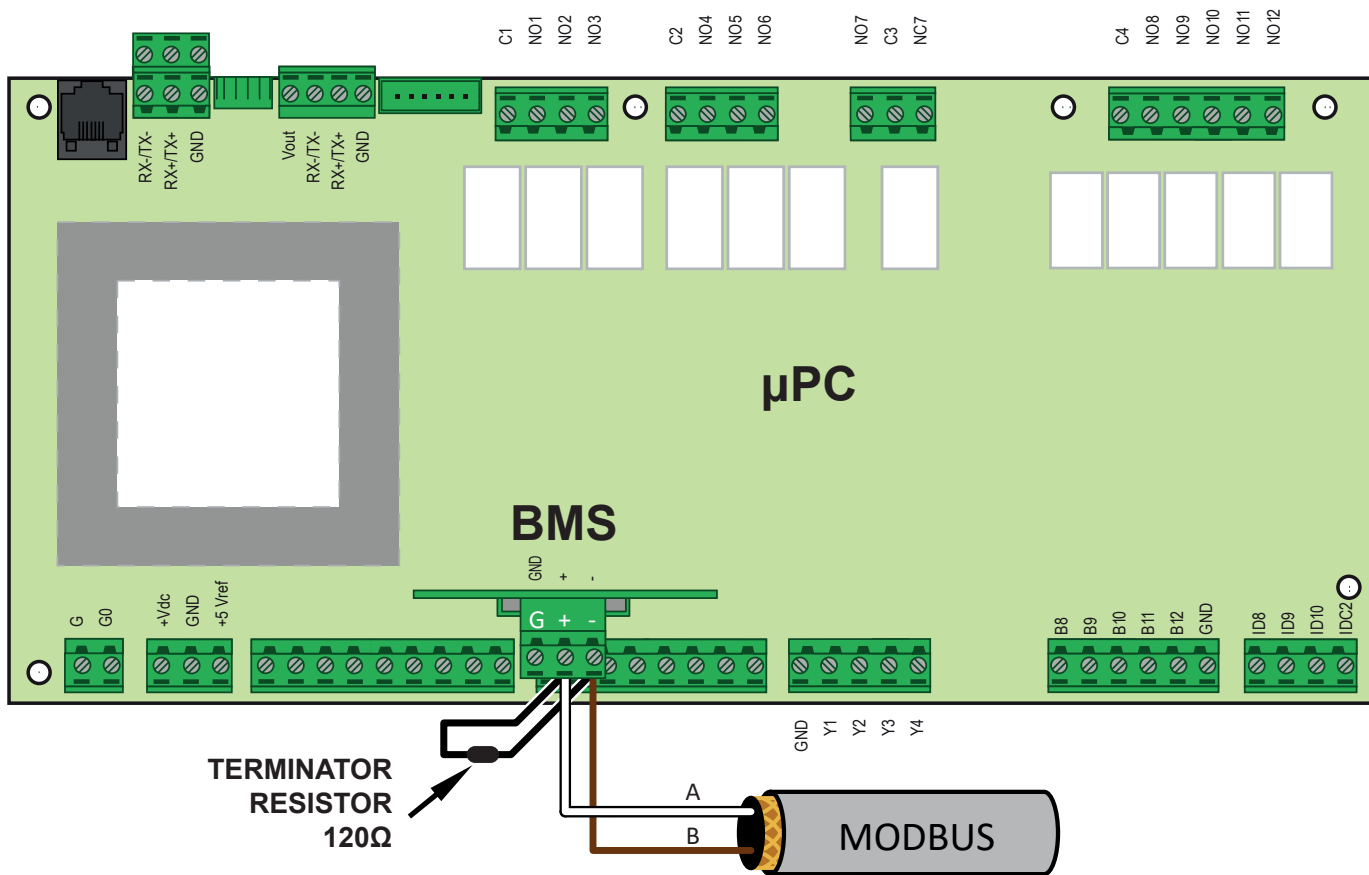
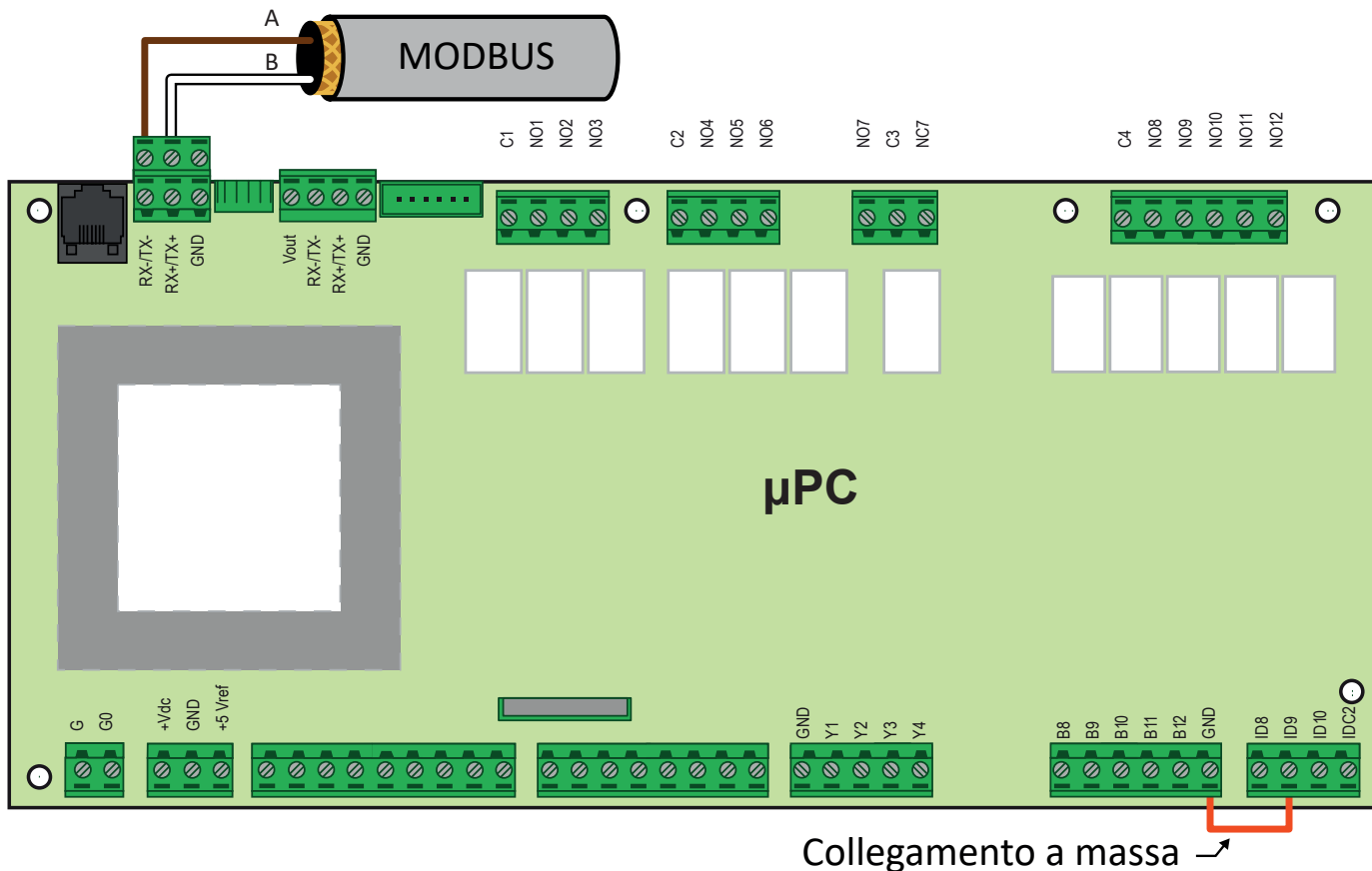


figura 2

CMix collegato tramite P-LAN



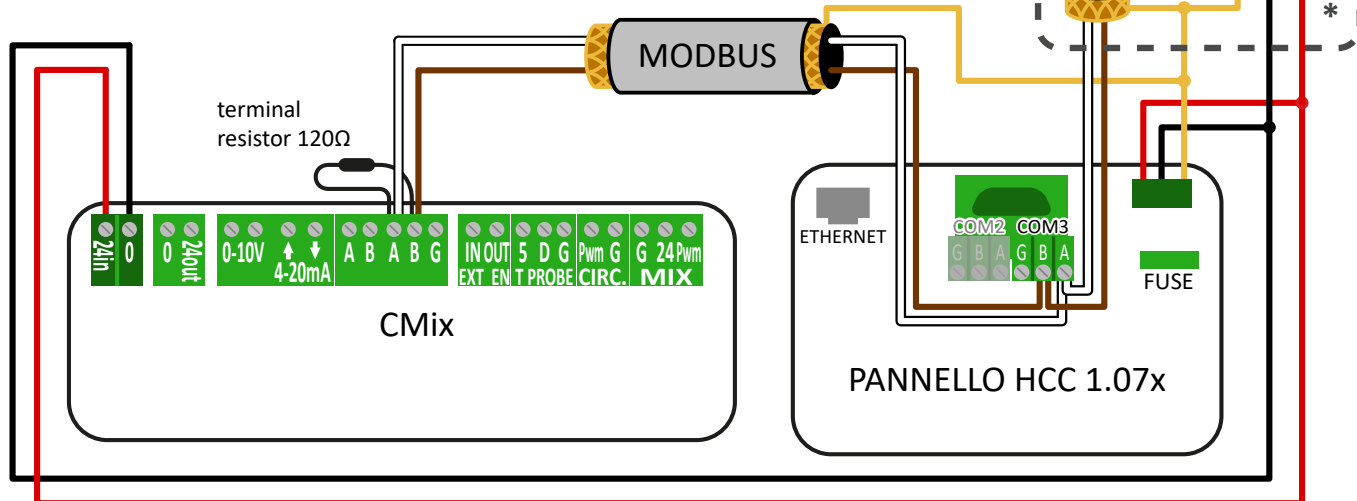
Collegamento a massa

figura 3

Le calze di schermatura dei vari tronconi di cavo, tra le diverse periferiche eventuali (sensore HCC ROOM o scheda HCC FLOOR), vanno connesse in serie e NON inserite nel polo G di ogni periferica, come in Fig4.

L'indirizzo della CMix per la rete MODBUS è di base 222, per modificare l'indirizzo memorizzato all'interno di tale dispositivo, fare riferimento al paragrafo "4.3.2 imposta indirizzo" del manuale HCC.

Per tutti i dettagli sul cablaggio, per il collegamento della rete MODBUS alla pompa di calore KITA, fare riferimento al capitolo I del manuale HCC fornito insieme al pannello HCC Touch.



* L'alimentatore può essere esterno o interno alla pompa di calore.

Figure 4

Configurazione della scheda CMix

Per poter usare la scheda CMix è necessario possedere un pannello HCC Touch, venduto separatamente. La scheda dovrà essere installata e abilitata.

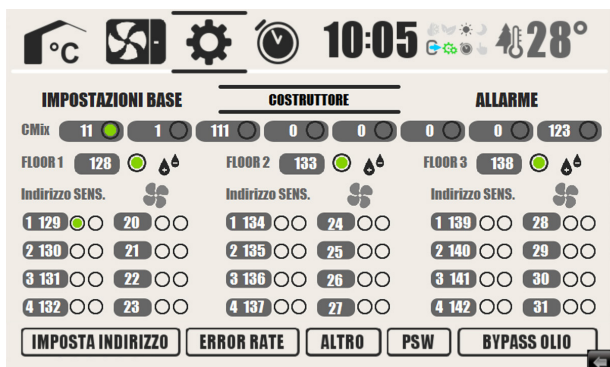
Una volta installata la scheda è necessario informare il pannello HCC Touch che il CMix è pronto. Per fare ciò accedete alla schermata Installatore del pannello. Per accedere alla schermata fate riferimento al manuale HCC.

Questa schermata è protetta da password e solo personale competente è autorizzato ad accedervi.

⚠ ATTENZIONE!

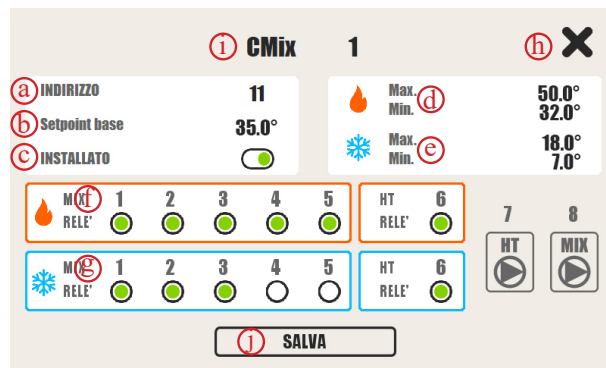
Lavorare con una scheda installata che non è stata notificata al pannello ne abilitata farà sì che il sistema non funzioni correttamente e questo può portare al danneggiamento dell'impianto.

Schermata Costruttore



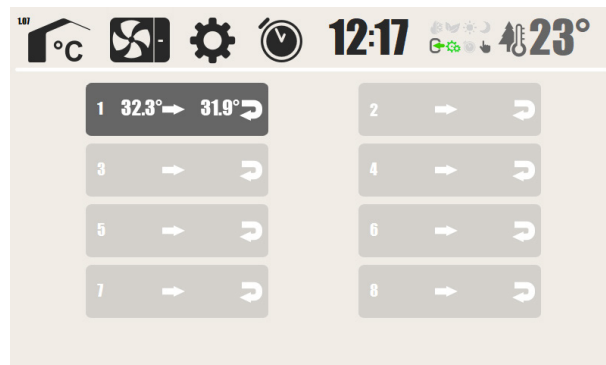
CMix 11 **Indirizzo MODBUS CMix.** Qui è possibile vedere l'indirizzo usato nella rete MODBUS per comunicare con le schede CMix. Toccando il pallino associato alla scheda si accederà alla schermata di impostazioni della CMix. Un pulsante spento indica che una scheda CMix con quell'indirizzo non è stata installata.

Impostazioni della CMix



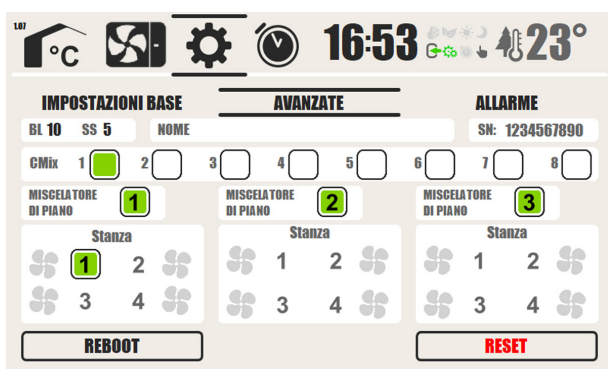
- a. Indirizzo MODBUS della scheda.
- b. Setpoint della scheda.
- c. Notifica dell'avvenuta installazione.
- d. Temperature massime e minime consentite quando la scheda lavora in riscaldamento.
- e. Temperature massime e minime consentite quando la scheda lavora in raffreddamento.

- f. Relè associati in riscaldamento. Quando la scheda è in richiesta durante il riscaldamento chiude i relè indicati.
- g. Relè associati in raffreddamento. Quando la scheda è in richiesta durante il raffreddamento chiude i relè indicati.
- h. Uscita dalla schermata senza salvare.
- i. Identificativo della scheda osservata.
- j. Uscita dalla schermata salvando le impostazioni a video.



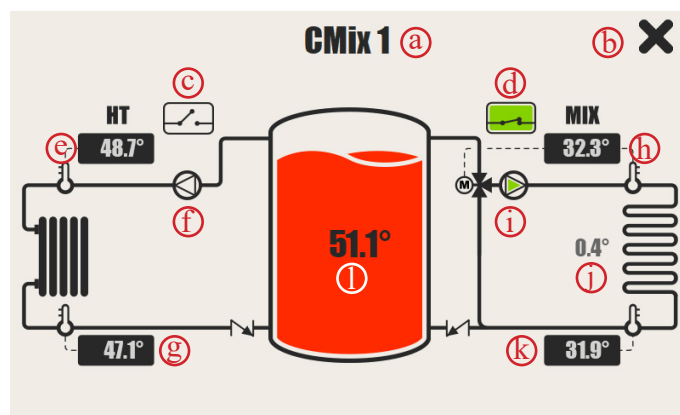
Abilitare la scheda

Una scheda installata non è ancora abilitata al funzionamento. Per abilitare la scheda CMix andate alla schermata Avanzate. Per accedere alla schermata fate riferimento al manuale HCC. Questa schermata è protetta da password e solo personale competente è autorizzato ad accedervi.



Toccando il quadrato associato alla scheda installata la CMix verrà abilitata e potrà quindi lavorare regolarmente.

In questa schermata è possibile vedere una panoramica delle schede CMix. Quelle con il colore più scuro sono installate e abilitate. Toccando una si arriva alla schermata della relativa scheda CMix.



- a. Identificativo della scheda osservata.
- b. Uscita dalla schermata.
- c. Relè Alta Temperatura. Se il relè di riferimento è chiuso allora l'icona è accesa.
- d. Relè Miscelazione. Se il relè di riferimento è chiuso allora l'icona è accesa.
- e. Temperatura di mandata del circuito Alta Temperatura.
- f. Circolatore del circuito di Alta Temperatura. Se il circolatore è attivo allora l'icona di accende.
- g. Temperatura di ritorno del circuito Alta Temperatura.
- h. Temperatura di mandata del circuito Miscelazione.
- i. Circolatore di Miscelazione. Se il circolatore è attivo allora l'icona di accende.
- j. Delta del circuito Miscelazione. E' la differenza tra la temperatura di mandata (h) e la temperatura di ritorno (k).
- k. Temperatura di ritorno del circuito Miscelazione.
- l. Temperatura del puffer. Il colore del puffer cambia in base al tipo di lavoro. In riscaldamento è arancione, in raffreddamento è azzurro.

Panoramica della CMix

Per osservare il funzionamento di una scheda CMix accedete alla schermata Ambienti del pannello Touch HCC. Per accedere alla schermata fate riferimento al manuale HCC.



Successivamente toccate la scritta CMix posizionata in basso. Così facendo arriverete alla schermata Lista CMix.